

Online upisi u

# Osnovne škole



#### Sve je online

Upišite vaše dijete u osnovnu školu kroz sustav e-Građani, pratite njegov status.



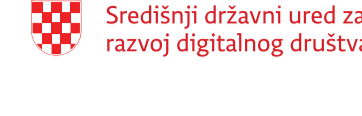
#### Pregledno

Nakon prijave u sustav, pratite vremenik događanja i popis djece s mogućnostima upisa.



#### Brzo i jednostavno

Predajte zahtjev za upis u školu ili odgovorite u nekoliko jednostavnih koraka.



Projekt je sufinancirala Europska unija iz Europskog socijalnog fonda.

Više informacija o EU fondovima možete naći na internetskim stranicama Ministarstva regionalnog razvoja i fondova Europske unije: [www.strukturnifondovi.hr](http://www.strukturnifondovi.hr).

Sadržaj ovog materijala isključiva je odgovornost Središnjeg državnog ureda za razvoj digitalnog društva.

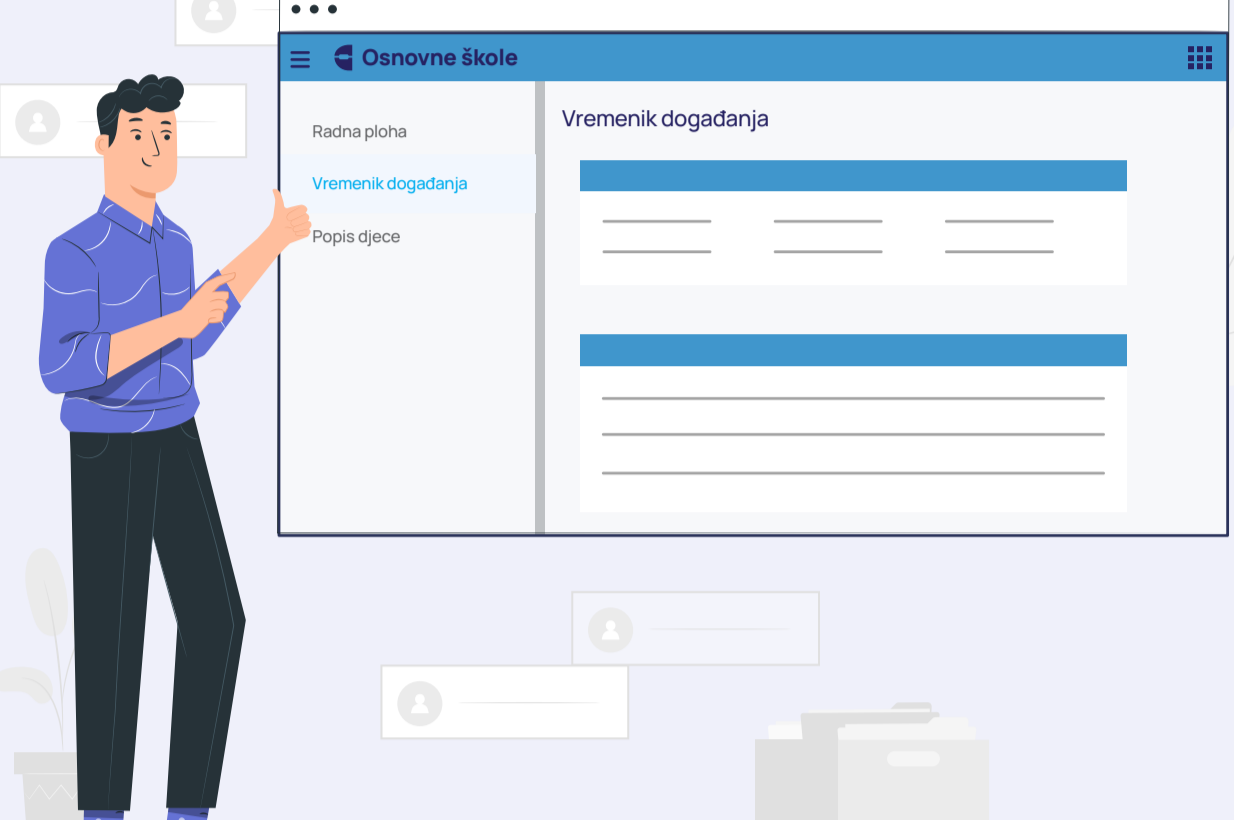
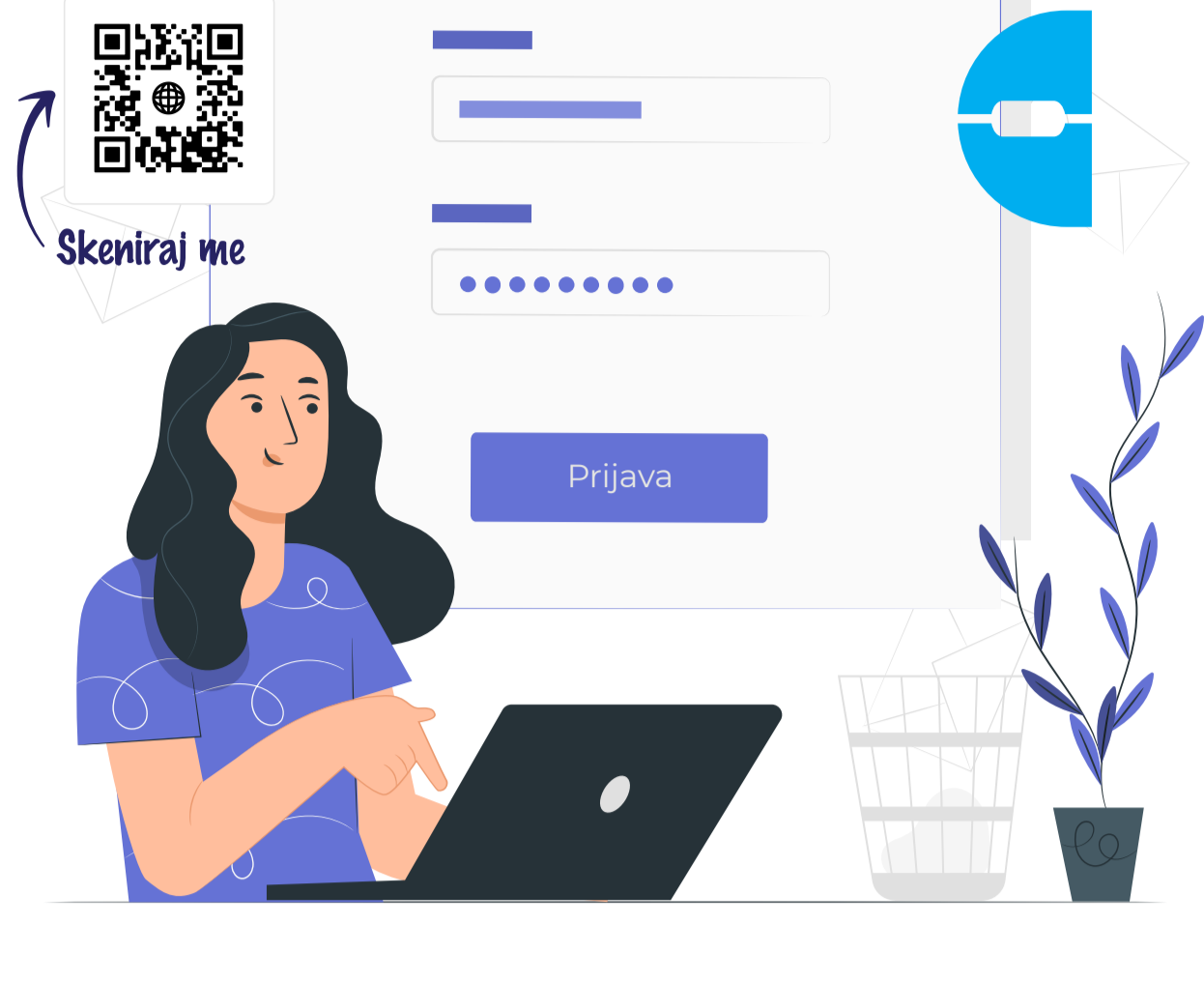
Korisnik: Središnji državni ured za razvoj digitalnog društva Adresa: Ulica Ivana Lučića 8, 10 000 Zagreb Telefon: (+385 1) 4400-840 Mrežno sjedište: <https://rdd.gov.hr>

## 1 Prijavite se u sustav e-Građani

Usluga za upis u Osnovne škole nalazi se na Portalu obrazovanja koji je dostupan unutar sustava e-Građani. Odabirom filtera usluga na <https://gov.hr> i upisom ključnih riječi možete pronaći Portal obrazovanja. Nakon odabira Portala obrazovanja odaberete gumb za prijavu te vjerodajnicu s kojom se želite prijaviti na uslugu.

Nakon uspješne prijave u uslugu, prikazat će vam se početna stranica aplikacije na kojoj će se nalaziti obavijesti.

Za pomoć i podršku, u podnožju stranice možete pronaći poveznice *Česta pitanja*, *Korisničke upute*, *Pomoć i podrška* (stranica s kontakt podacima) te *O programu* (stranica s informacijama o projektu e-Upisi).



## 2 Pregledajte vremenik događanja

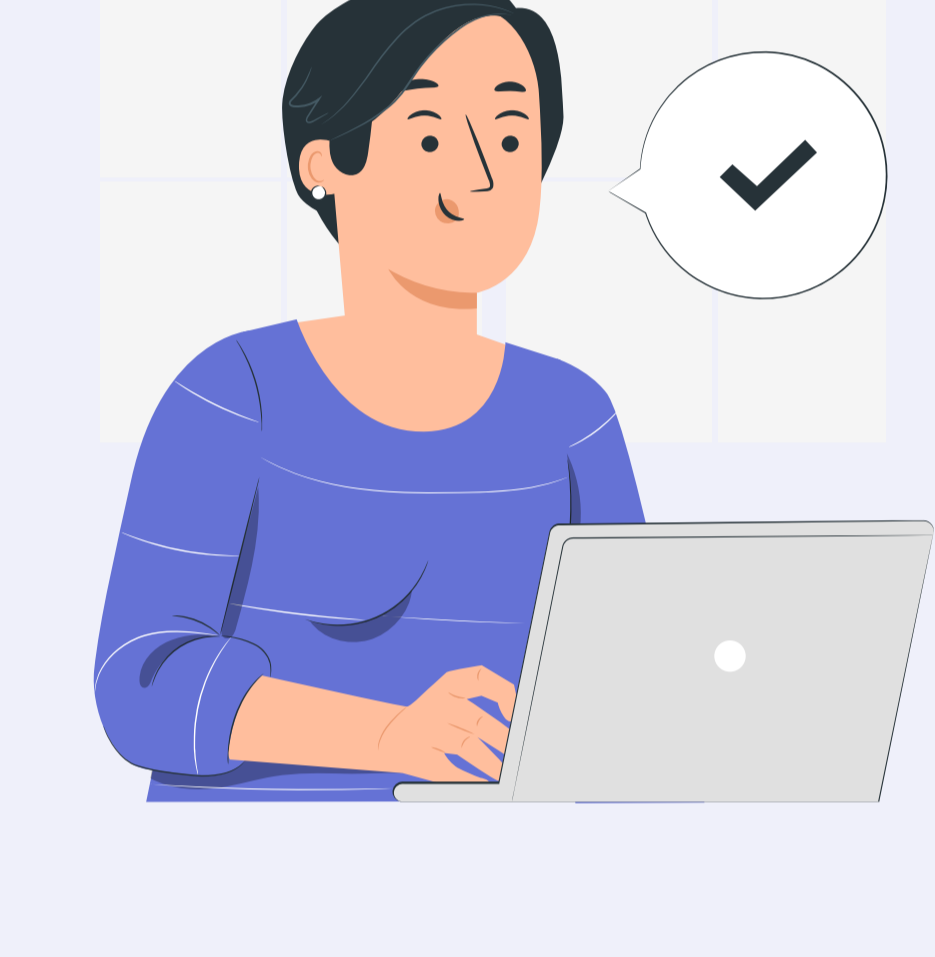
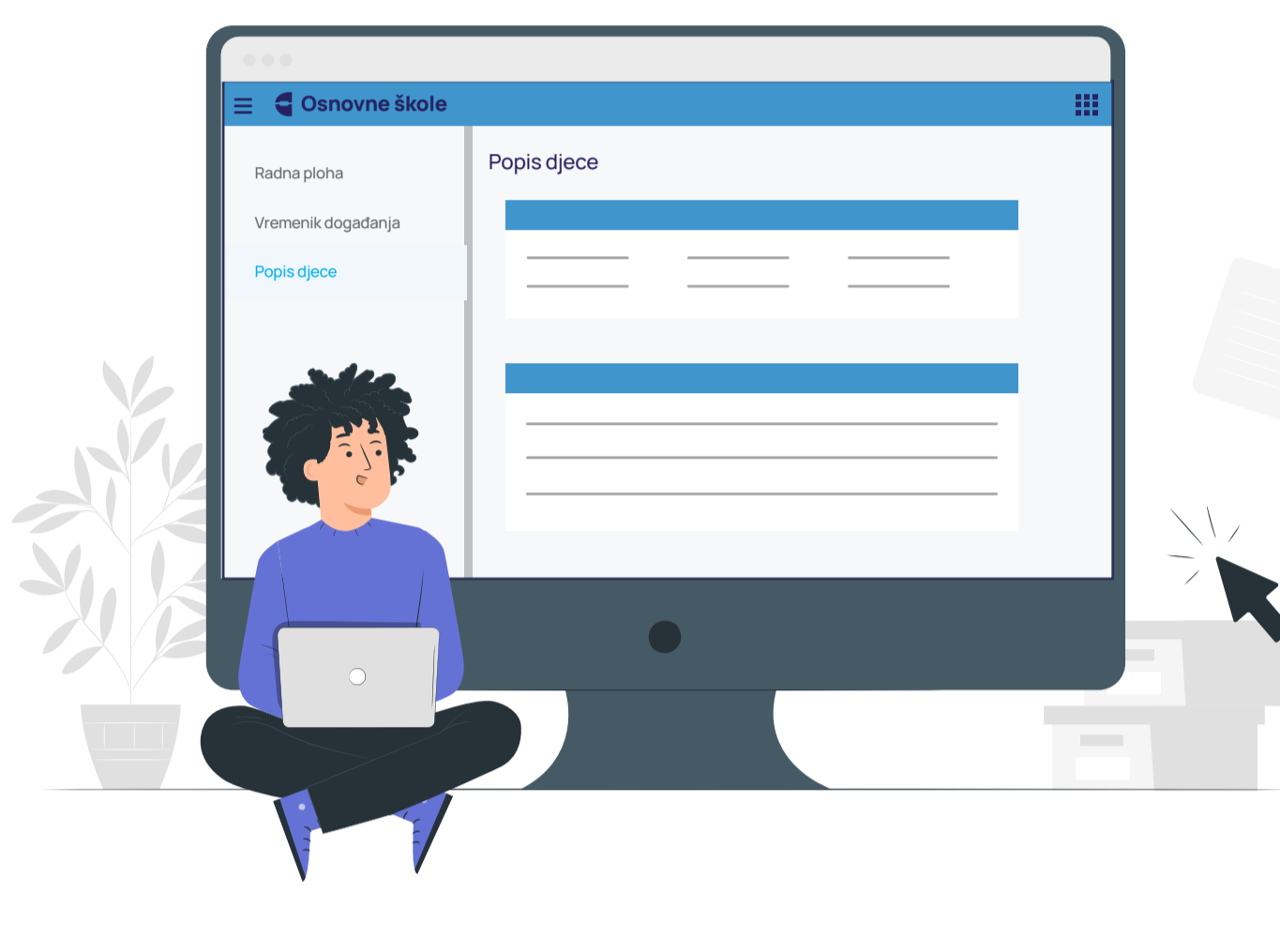
Klikom na karticu *Vremenik događanja* prikazat će se stranica s popisom ključnih datuma za pojedine aktivnosti/događaje kao što je početak predaje zahtjeva.

## 3 Pregledajte karticu *Popis djece* i započnite željeni postupak

Klikom na karticu *Popis djece* možete vidjeti svu djecu mlađu od 15 godina za koju imate pravo zastupanja.

Ovisno o dobi djeteta te aktivnim događanjima za svako dijete, prikazat će se različite poruke i gumbi za predaju zahtjeva:

- Redovan upis u prvi razred
- Odabir škole (ako se radi o djecu s teškoćama u razvoju)
- Prijevremeni upis u prvi razred
- Privremeno oslobađanje od upisa u prvi razred



## 4 Odaberite zahtjev

Za postupak upisa, s kartice *Popis djece* odaberite gumb **Redovan upis**, **Redovan upis za djecu s teškoćama u razvoju** ili **Prijevremeni upis** (ovisno o statusu djeteta).

Za predaju zahtjeva za privremeno oslobađanje od upisa u prvi razred, odaberite gumb **Privremeno oslobađanje**.

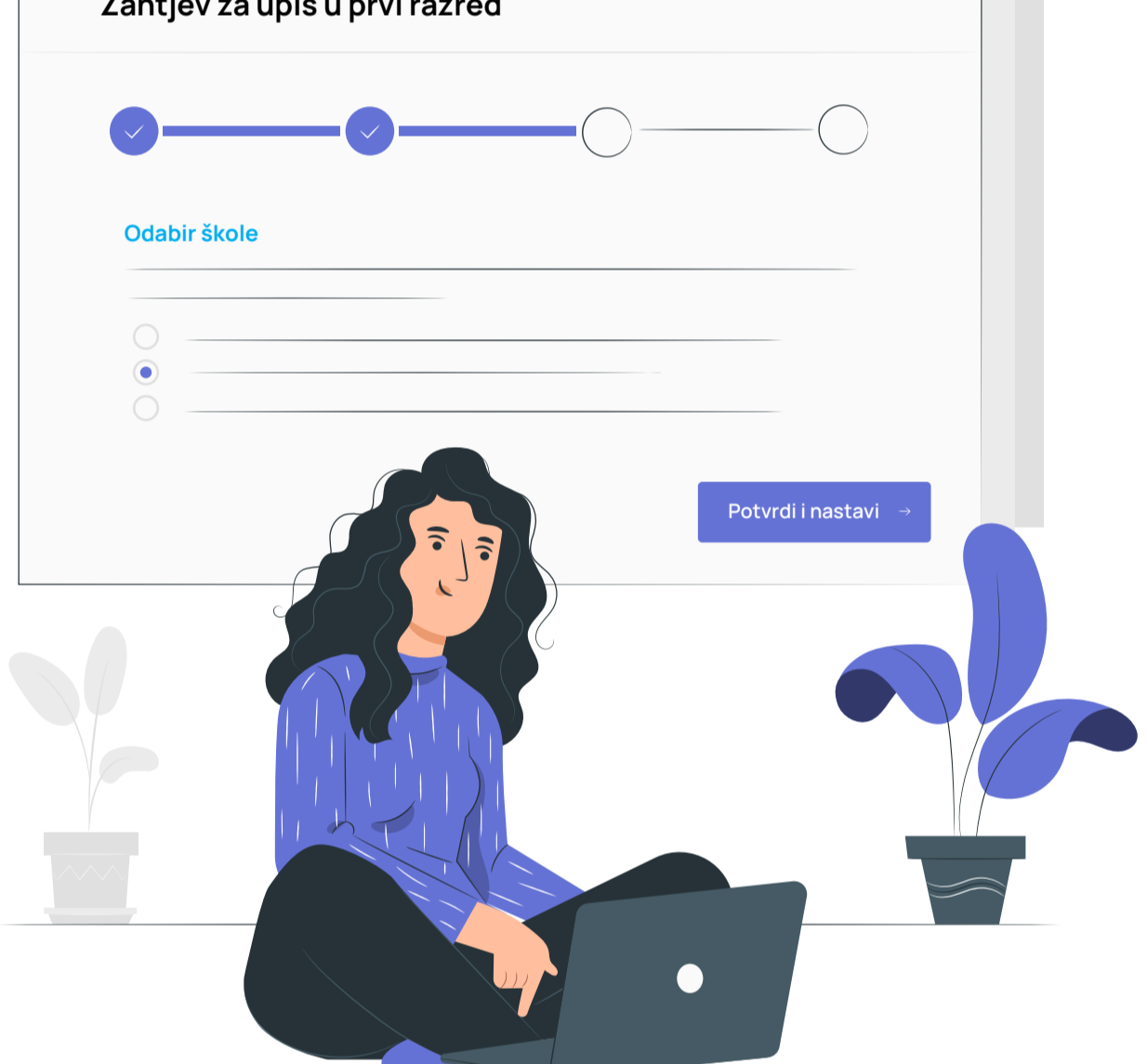
Otvorit će se stranica s prvim korakom zahtjeva.

## 5 Ispunite zahtjev

Prilikom ispunjavanja zahtjeva, potrebno je proći kroz sve korake:

- Podaci o jednom ili oba roditelja/skrbnika
- Podaci o djetetu
- Odabir škole (ako se radi o upisu)
- Inicijalni upitnik (ako se radi o upisu)
- Prilaganje dokumentacije (obvezno za djecu s teškoćama u razvoju)
- Potvrda zahtjeva

Detaljnije upute o svakom koraku možete pronaći u korisničkom priručniku klikom na poveznicu *Korisničke upute* na podnožju aplikacije.



## 6 Pošaljite zahtjev

Unosom obveznih podataka možete prijeći na sljedeći korak klikom na gumb **Potvrdi i nastavi**.

U bilo kojem trenutku možete odustati od unesenih izmjena klikom na gumb **Odustani** ili spremiti podatke kao nacrt klikom na gumb **Spremi i zatvori** te nastaviti ispunjavati naknadno.

Kada ste završili s ispunjavanjem zahtjeva, možete pregledati sve unesene podatke te kliknuti na gumb **Pošalji zahtjev**.

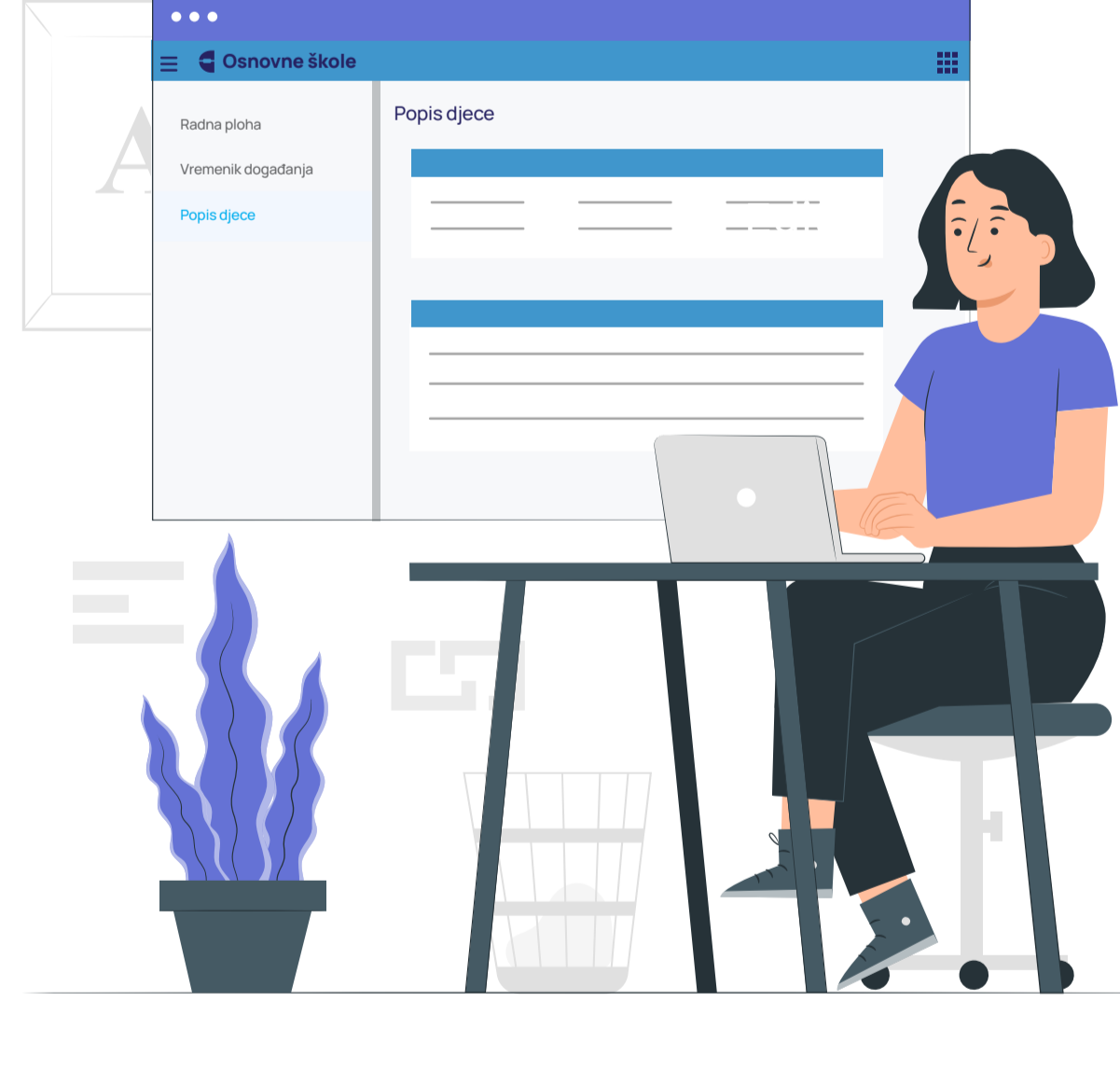
Napomena: Zahtjev će ući u daljnju obradu te biti uspješno poslan nadležnoj ustanovi tek nakon što ste kliknuli na gumb **Pošalji zahtjev**.

## 7 Pratite status zahtjeva

Za djecu za koju je zahtjev već predan odnosno započeti postupak upisa ili je zahtjev/postupak u obradi od strane nadležnih institucija, na kartici *Popis djece* prikazat će se vrsta i status zahtjeva. Detalje zahtjeva možete pregledati klikom na strelicu **Detalji**.

Ako je zahtjev u statusu *Nacrt*, odnosno ako zahtjev nije dovršen i predan, moguće ga je obrisati klikom na ikonu *Koš za smeće*.

Zahtjev koji je predan i nalazi se u obradi, nije dozvoljeno brisati ni mijenjati.



Ako ste poslali zahtjev za upis djeteta u prvi razred.

Ako ste poslali zahtjev za privremeno oslobađanje od upisa u prvi razred

## 8 Unesite podatke o školi

Nakon što nadležna institucija (Županijski upravni odjel ili Gradski ured) pregleda zahtjev, dijete će biti dodano na listu školskih obveznika i bit će mu dodijeljena škola prema upisnom području u skladu s adresom prebivališta/boravišta. Dobit ćete obavijest na e-mail o promjeni statusa zahtjeva i na kartici *Popis djece* moći će vidjeti dodijeljenu školu.

Klikom na detalje o zahtjevu (iz kartice *Popis djece*) otvorit će se ekran s pregledom prethodno unesenih podataka. Popunite tražene podatke o ustanovi klikom na gumb **Ažuriranje ustanove**.

Ako želite upisati dijete u školu izvan upisnog područja, trebate označiti opciju *Želim dijete upisati u drugu osnovnu školu izvan upisnog područja*, odabrati razlog, školu te sve tražene podatke.

## 8 Pregledajte rješenje

Tijekom obrade zahtjeva/postupka upisa, nadležna institucija može izdati neka od sljedećih rješenja:

- Rješenje o odgodi upisa
- Rješenje o primjerenom programu
- Rješenje o odobravanju ili odbijanju prijevremenog upisa
- Rješenje o odobravanju ili odbijanju zahtjeva za privremeno oslobađanje

Prilikom izdavanja rješenja, dobit ćete obavijest pisanim putem. Također, dokument rješenja možete pregledati kroz aplikaciju na koraku *Rješenje o upisu*.

Klikom na gumb **Pregledaj** nudi vam se mogućnost preuzimanja i pregledavanja dokumenta.



## 9 Pregledajte i potpišite upisnicu

Nakon što je za dijete potvrđen postupak upisa, sustav generira dokument upisnice. Upisnica je dostupna u sustavu u koraku *Upisnica*.

Preuzmite dokument upisnice klikom na **Preuzmi dokument**, ispišite ga na pisaču, ručno potpišite, skenirajte i priložite potpisani dokument u sustav klikom na gumb **Priloži dokument**.

Škola u koju se dijete upisuje pregledom potpisane upisnice potvrdit će upis djeteta u prvi razred osnovne škole. Na kartici *Popis djece* status zahtjeva/postupka upisa promijenit će se u *Upisan* čime je upis djeteta u prvi razred osnovne škole uspješno završen.